

Die Details zum ROKPA-Guesthouse:

Der Erlös kommt vollumfänglich dem ROKPA-Kinderhaus zu!

- Unter der ehrenamtlichen Leitung eines lokalen deutschen Architekten entstehen 14 *geschmackvoll möblierte Ferienwohnungen* mit ausgestatteter Küche und Dusche/WC.
- Drei Monate im Jahr haben Sie und Ihre Gäste – während zehn Jahren – *kostenloses Wohnrecht in der von Ihnen gewählten Spender-Kategorie*. Sobald Sie uns Ihre Aufenthaltsdaten bekannt geben, reservieren wir die *beste freie Wohnung* für Sie. Wir empfehlen, frühzeitig zu reservieren. Mindestens 6 Monate im Voraus.
- Die restlichen neun Monate im Jahr werden die Apartments an Personen vermietet, die kurz oder länger in Kathmandu weilen.
- Persönliche Effekten können Sie zum Teil während Ihrer Abwesenheit kostenlos im kleinen Lager des Guesthouses unterbringen.

Gegen einen bescheidenen Aufpreis bietet das ROKPA-Guesthouse folgenden Service:

- Abholservice ab Flughafen
- Willkommens-Paket:
5 Liter Mineralwasser, Thermos,
Früchteschale, frisch bezogene Betten,
Frotteewäsche fürs Bad, Handseife,
WC-Papier, Stadtplan von Kathmandu.
- Heizkörper
- TV
- Wohnungsreinigung nach Bedarf
- Bett- und Badwäsche
- Kleider-Reinigung
- Schuhputz-Service

Werden Sie ROKPA PartnerIn! Rufen Sie uns an.

Für weitere Infos und Projekt-Details wenden Sie sich bitte an unsere ROKPA-Geschäftsleitung in Zürich. Sie erteilt Ihnen gerne Auskunft:

Telefon +41-44 26 26 888

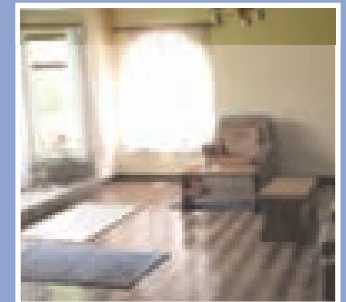
Mail: info@rokpa.ch



Food & Future für Strassenkinder in Nepal!

Das neue, **nachhaltige** Charity-Projekt von **ROKPA**:

Spenden Sie jetzt und werden Sie **MitbesitzerIn** einer Ferienwohnung in Boudha bei Kathmandu!





Wir brauchen Ihre Hilfe um die Zukunft des ROKPA-Kinderhauses in Kathmandu zu sichern!

Das ROKPA-Guesthouse (Bild rechts) zwischen ROKPA-Kinderhaus und Kloster Shechen (Bild links) wird derzeit komplett umgebaut und im Dezember 2008 neu eröffnet. Vier Gehminuten vom Chökyi Nyma Rinpoche's Kloster und der Stupa von Boudha entstehen hier 8 Studios, 2 Deluxe-Studios und 4 Zwei-Zimmer-Apartments. Wer als Einzelperson, Familie, Firma oder Freundesgruppe *einmalig CHF 18000, 24000, 30000 oder 35000 spendet, wird MitbesitzerIn einer dieser neuen Ferienwohnungen*. Als ROKPA-Partner in diesem Projekt sichern Sie die Zukunft des ROKPA-Kinderhauses, das hungernde und heimatlose Strassenkinder mit offenen Armen aufnimmt und ihnen eine würdige Zukunft ermöglicht – mit eigenem, warmem Bett, gesundem Essen sowie Schulbildung bis und mit Universität.

Als grosszügige(r) SpenderIn werden Sie **DOPPELT** belohnt:

1. Sie werden – 10 Jahre lang – MitbesitzerIn einer Ferienwohnung in der von Ihnen bezahlten Kategorie. Sie, Ihre Familie, Ihre Freunde oder Ihre MitarbeiterInnen dürfen die geschmackvoll möblierte Ferienwohnung *3 Monate pro Jahr kostenlos nutzen*. Am Stück oder in Wochen-Etappen.
2. Sie haben die Möglichkeit, die Kinder, die Sie durch Ihre grosszügige Spende unterstützen, am alljährlichen ROKPA-Fest *persönlich kennenzulernen*.

Eine Win-Win-Situation mit viel Herz – für alle Beteiligten

4 Spenderkategorien – Sie haben die Wahl !

Für 1 bis 2 Personen

3 Budget-Studios

im Parterre, Rückseite,
Grundfläche 20–24 m²:
CHF 18 000.–

5 Studios

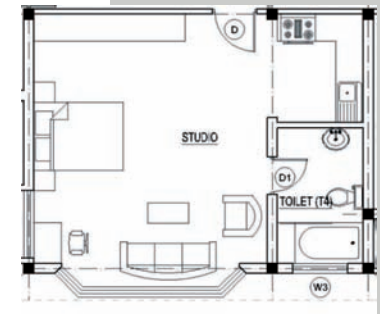
im ersten Stock Rückseite
oder Parterre zum Garten,
Grundfläche: 20–29 m²:
CHF 24 000.–



Für 1 bis 4 Personen

2 Deluxe-Studio

Im Parterre oder im ersten Stock
mit Sicht zum Garten. 4 Schlafplätze.
Grundfläche 37 m²:
CHF 30 000.–



Für 1 bis 4 Personen

4 Zwei-Zimmer-Appartements

im Parterre, ersten oder zweiten Stock.
Sicht zum Garten und/oder Kloster.
4 Schlafplätze.
Grundfläche 31–36 m²
CHF 35 000.–

